

MAPA de RECURSOS de EMPLEO CARABANCHEL

**IMPRESINDIBLE CITA PREVIA EN TODOS
LOS SERVICIOS.**

A tener en cuenta para entender el tipo de servicio que se presta:

- **Orientación laboral (OL):** es aquel servicio donde te ayudan a organizar y realizar tu búsqueda de empleo.
- **Intermediación laboral (IL):** puedes entregar tu CV para poder optar a una entrevista de trabajo.
- **Formación ocupacional (FO):** puedes optar a participar en un curso de formación acreditada.
- **Autoempleo (AU):** puedes tener apoyo para intentar trabajar por tu cuenta.



Asociación PROGESTIÓN
C/ Manuel Fernández
Caballero, nº4
(OL, IL)

fundación sanjuanmacías
C/ Antonio Vico nº 3
(OL, IL)

Cáritas Madrid VICARÍA VI
C/ Eduardo Rivas, nº 10
(OL, FO)

Gitano
Fundación Secretariado
C/ Antonio Vico nº 1
(OL, IL)

Fundación Atenea
C/ Antonia Lancha nº 50
(OL, IL)

Mujeres Opañel
Plaza de Cantoría nº2
(OL)

equidad, derechos sociales y empleo | MADRID

Oficina Municipal de Información y Orientación para la Integración Social de la Población Inmigrante
C/ General Ricardos, 93 (local)
Telf.: 91.462.54.80

MARIA D MAEZTU
ESPACIO DE IGUALDAD
C/ Comandante Fontanes, nº 8
(OL, AU)

fundación Cepaim
C/ Nicolas Morales nº11
(OL, IL)



panbendito
Plataforma Social
C/ Carcastillo nº 29
(OL, IL, FO)

YMCA
C/ Alba de Tormes nº10
(OL, IL, FO)

AE AGENCIA PARA EL EMPLEO
C/ Cidro nº3
(OL, IL, AU, FO)

Cruz Roja
C/ Muguet nº7
(OL, IL, FO, AU)

OFICINA DE INFORMACIÓN JUVENIL
C/ Alfonso Fernández, 23
(OL)



MADRID

CARABANCHEL ALTO
San Francisco



Eslabón
C/ Nuestra Señora de la Luz, 44. Personas en exclusión social
(OL, IL)

C/ Halcón nº 9
(OL)

fundación san martín de porres
Vía Carpetana nº 47
(OL, IL, FO)

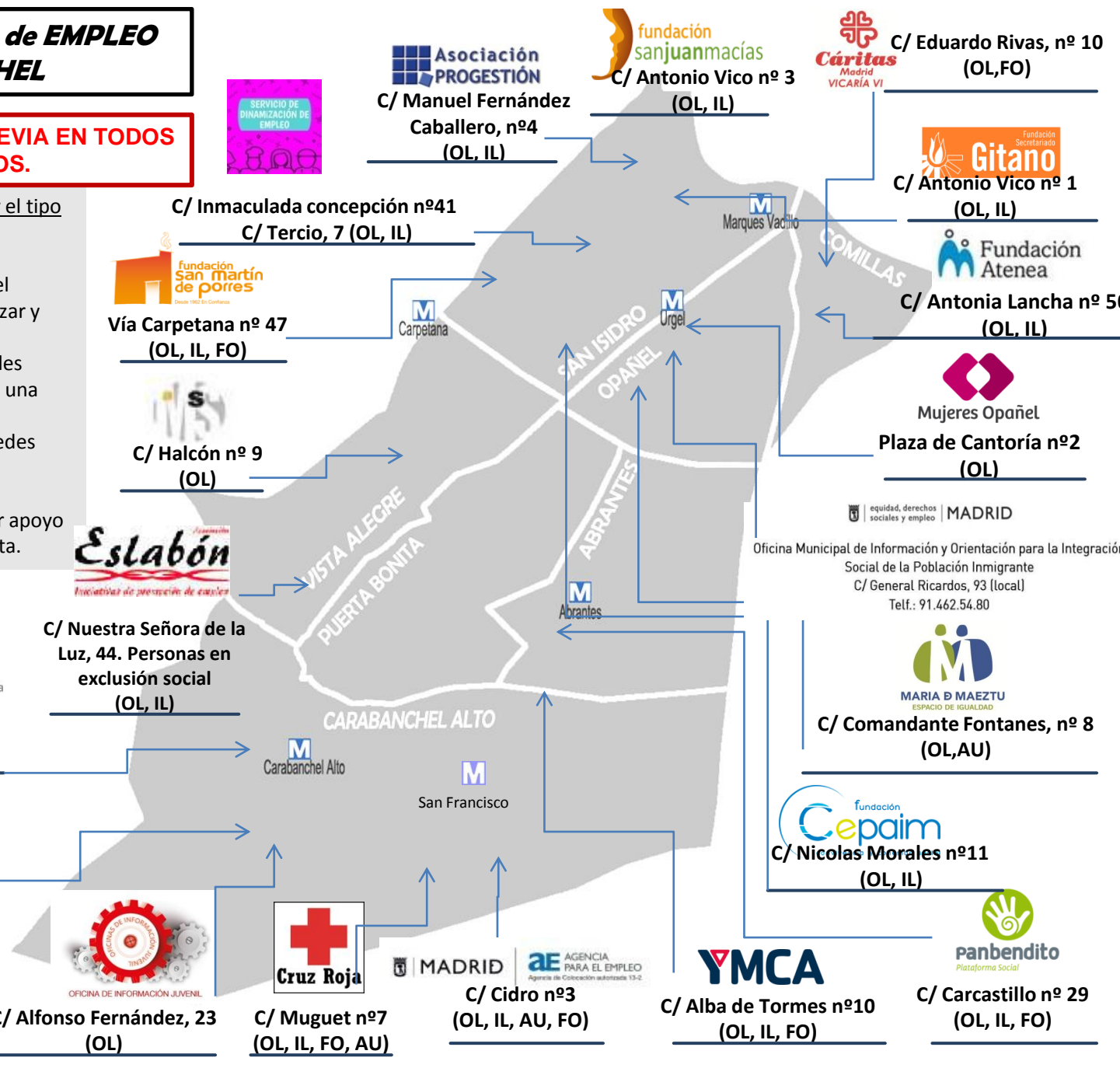
C/ Inmaculada concepción nº41
C/ Tercio, 7 (OL, IL)

Institución Profesional Salesiana SALESIANOS CARABANCHEL
Ronda Don Bosco nº23
(OL, IL, FO)

Plan Comunitario de CARABANCHEL ALTO
C/ Piqueñas nº3
(OL, IL)

ATA
AUTÓNOMOS MADRID

me/a de EMPLEO
de carabanchel y latina





Contacto: **91 428 11 70**

Orientación e intermediación laboral, y formación ocupacional.



PROGRAMA APOYARTE

Contacto: **91 469 61 53**

Orientación laboral e intermediación laboral..



YMCA

Contacto: **91 525 16 76**

Orientación e intermediación laboral, y formación ocupacional.



Institución Profesional Salesiana
SALESIANOS CARABANCHEL

Contacto: **91 508 76 40/61 52**

Intermediación laboral, y formación ocupacional.

Plan Comunitario de CARABANCHEL ALTO



Contacto: **91 400 68 57**

Orientación e intermediación laboral.



Contacto: **91 444 58 50**

Autoempleo



Contacto: **91 472 22 76**

Orientación e intermediación laboral.



SERVICIO DE DINAMIZACIÓN DE EMPLEO

SAN ISIDRO –COMILLAS

Contacto: **648 103 953**

Orientación laboral y cursos de formación ocupacional.



Mujeres Opañel

Contacto: **91 472 95 40**

Orientación laboral.



panbendito

Plataforma Social

Contacto: **91 525 56 02**

Orientación laboral.



OFICINA DE INFORMACIÓN JUVENIL

Contacto: **91 508 83 22 / 608 64 46 66**

Orientación Laboral Jóvenes

MAPA de RECURSOS de EMPLEO CARABANCHEL



Contacto: **91 471 97 19**

Orientación laboral para personas extranjeras y otros colectivos.



SOLIDARIDAD MADRES SOLTERAS

Contacto: **91 308 21 50**

Orientación laboral.



Contacto: **91 508 87 58**

Orientación e intermediación laboral, formación ocupacional y autoempleo.



Contacto: **91 422 07 70**

Orientación e intermediación laboral, y formación ocupacional.



Contacto: **91 598 51 56**

Orientación e intermediación laboral, y formación ocupacional.



MARIA DE MAEZTU
ESPACIO DE IGUALDAD

Contacto: **91 428 11 85**

Orientación Laboral y Autoempleo



Contacto: **91 525 55 69**

Orientación laboral. Personas en exclusión social



Oficina Municipal de Información y Orientación para la Integración Social de la Población Inmigrante
C/ General Ricardos, 93 (local)
Telf.: 91.462.54.80



Contacto: **91 532 55 55 Ext. 51747**
Orientación laboral, intermediación laboral, formación ocupacional y asesoramiento en autoempleo.



Derivación SOIE

91 565 65 82

Orientación Laboral, formación ocupacional

IMPRESINDIBLE CITA PREVIA EN TODOS LOS SERVICIOS